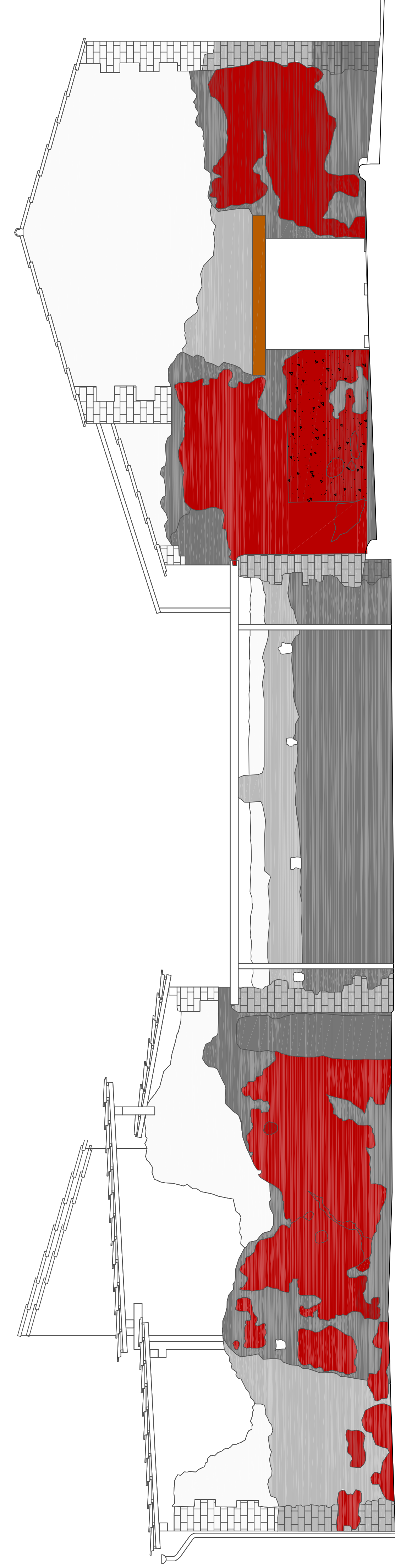


PROSPETTO SUD
scala 1:50

PROSPETTO OVEST
scala 1:50



PROSPETTO EST
scala 1:50

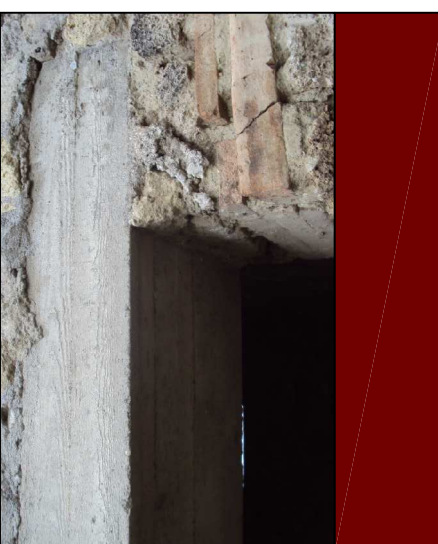


PROSPETTO NORD
scala 1:50

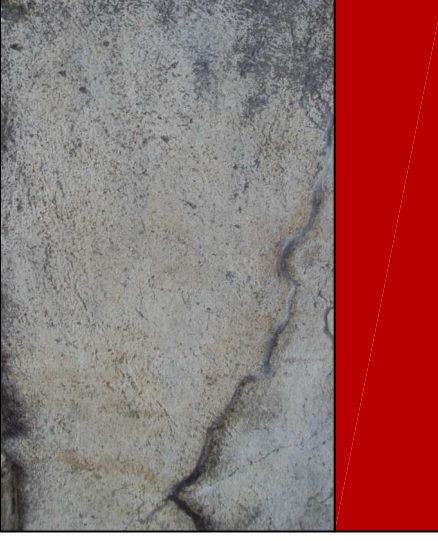
LEGENDA MATERIALI COSTITUTIVI E TECNICHE ESECUTIVE

Cantonalì e stipiti antichi in opera vittata, formata da due filari di elementi laterizi alternati a ricorsi singoli di blocchetti di calcare sarniese, allettati su malta di calce.

Muratura moderna (anni 1979-80) in opera incerta formata da pietrame lavico, tufo giallo e cruma di lava allettato su malta bastarda; cantonalì in blocchetti di tufo giallo.



Elementi moderni in calcestruzzo armato: architravi, dormienti, capinelli e travi di copertura del Portico.



Intronaci monocromi antichi, in parte riposizionati, formati da un impasto di calce, pozzolana e sabbia.

PROSPETTO OVEST

PROSPETTO NORD

PROSPETTO EST

PROSPETTO SUD

Muratura antica in opera incerta formata da pietrame lavico, cruma di lava, tufo giallo e tufo nocerno allettati su malta di calce; grossolane sillature in terra cruda; cantonalì in blocchetti di tufo.

Muratura moderna (anni 1984-96) in opera incerta formata da pietrame lavico, tufo giallo e cruma di lava allettato su malta bastarda, con cantonalì in blocchetti di tufo giallo.



Elementi moderni in legno lamellare: architravi ed orditure primaria e secondaria delle coperture.



Intronaci antichi in cocciopesto formati da un impasto di calce ed elementi laterizi frantumati.

PROSPETTO OVEST

PROSPETTO NORD

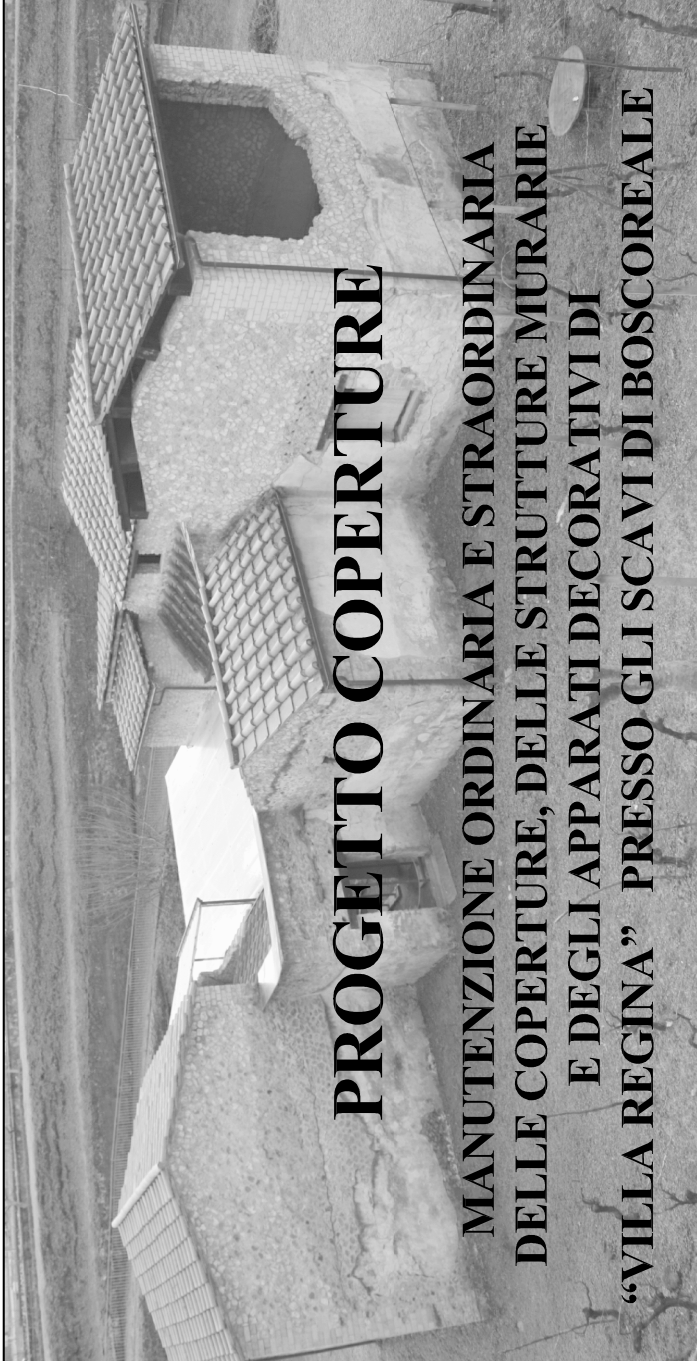
PROSPETTO EST

PROSPETTO SUD

PROGETTO ESECUTIVO

IL R.U.P.: Arch. Immacolata Bergamasco	IL PROGETTISTA: Arch. Carlo Mondà	IL CONSULENTE: Per le opere architettoniche e la sup. decorata Arch. Valentina Puggini Per la parte ingegneristica Ing. Fabrizio Torretti Per gli apparati decorativi Res. Cons. Stefano Vella Per la parte ingegneristica Dott. Domenico Camardo Dott. Mario Nicosia Dott. Massimo Bilezi
Firma:	Firma:	Firma:
IL SORENTINENDENTE: Prof. Massimo Osimo		
IL DIRETTORE DEGLI SCAVI DI BOSCOREALE: Dott. Anna Maria Sodo		
Firma:		

Soprintendenza Speciale per i Beni Archeologici di
Pompei, Ercolano e Stabia



PROGETTO COPERTURE

MANUTENZIONE ORDINARIA E STRAORDINARIA
DELLE COPERTURE, DELLE STRUTTURE MURARIE
E DEGLI APPARATI DECORATIVI DI
“VILLA REGINA” PRESSO GLI SCAVI DI BOSCOREALE

Elaborato: D 2.3			
Stato di conservazione - consistenze delle superfici di pregio: Prospetti			
Scala: 1:100			
N. REV.	DATA	APPR.	DESCRIZIONE
00	02/12/2014		Emissione definitiva